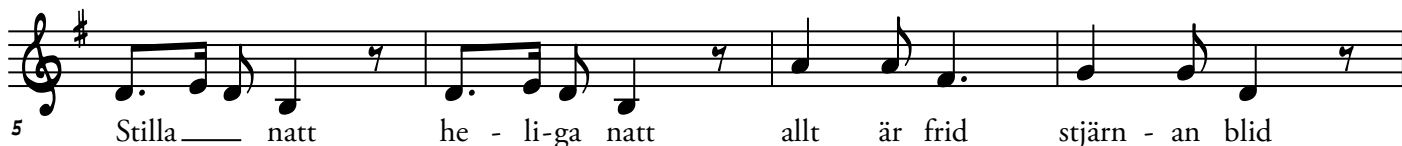


Stilla Natt

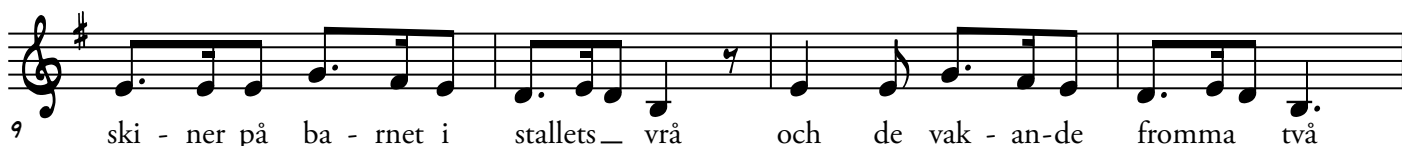


5 G^{A009} C^{M13(MA57)/G} G^{A009} G^{13(b9)} A^{M/G} F^{#/G} G^{A009} G^{MA59/B}



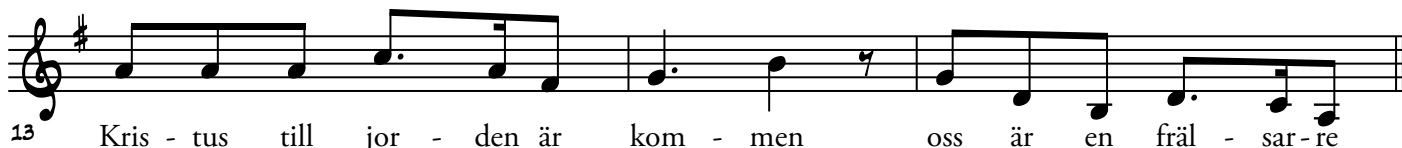
5 Stilla ___ natt he - li-ga natt allt är frid stjärn - an blid

C^{MA59} D¹¹ D^{7b9} G^{A009/D} C^{MA59} C^{#M11(b5)} D¹¹ A^{b/GA009/D}



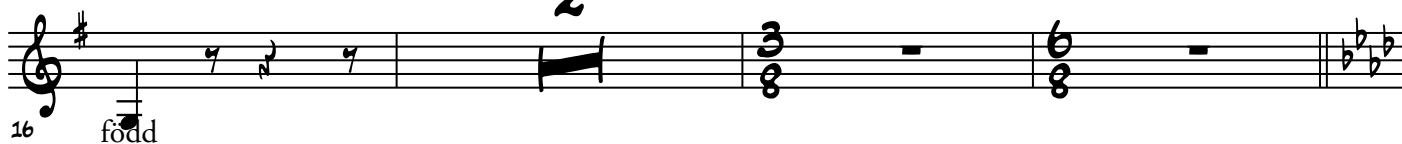
9 ski - ner på ba - rnet i stallets _ vrå och de vak - an-de fromma två

C^{A009/E} D^{A009/F#} G^{MA59/B} C^{A009} G^{MA57/D} D¹¹



13 Kris - tus till jor - den är kom - men oss är en fräl - sar-re

16 G/D C^{MA57(#5)/D}



16 född

21 A^{bA009D^b/A^b} A^{bA009D^b/A^b} A^{bA009} A^{b13sus} A^{b13#11D^b} A^{bA009/A^b} E^{b11} E^{b/G} A^{bA009} A^{bMA59/C}



21 Sto - ra - stund he - li-ga stund Äng - lars här slår sin rund _

D^{bA009} D^{bA009/F} E^{b11} E^{b/G} A^{bA009} A^{b/C} D^{bA009} D^{M7b5} E^{b11} E^{b/G} A^{bA009}



25 kring de vak - tan-de he - rda-rs hjord _ Rym - den lju - der av glä - dje-ns ord

B^bM7 **E^b11** **C7/E** **F^M11** **B^b13#11** **A^bADD9/E^b** **E^b13sus**

29 Kris - tus till jor - den är kommen — E - der är fräl - sa - ren

32 **SWING** *♪'s*

3

32 född

36 **CADD9** **F/C** **CADD9** **F/C** **CADD9** **C11** **C/EFMA⁹** **G11** **G/BFMA⁹** **G^M11** **G^b13#11**

36 Stil - la — nått hel - i - ga natt mö - rk - ret flyr Da - gen — gryr

FMA⁹13 **D^M11** **G¹³sus** **G/B** **CD^M11** **C/E** **FMA⁹13** **F[#]M11^b5** **B⁷^{#9}₄₅** **F¹³** **E^M11** **B^b13#11** **A¹¹** **A7/C[#]**

40 — Räd - ning för värld - en slår Nu be - gy - nner vå - rt — ju — bel är —

D^M11 **G¹³sus** **G[#]AM11** **F¹³CADD9/E** **FMA⁹** **E7^{#9}₄₅** **AM11** **E^b13^b9**

44 Kris - tus - till Jor - den är Kommen - Oss är en fräl - sa - re oss är en fräl - sa - re

D^M11 **G¹³sus** **G[#]AM11** **D¹³#11** **STRAIGHT** *♪'s* **CADD9/G** **G¹³sus** **51** **CADD9/G**

48 född Fräl - sa - re född oss är en fräl - sa - re född

Rit.

3

52